



# 2026年 服务及运费指南 中国

## 开始

帮您连通世界

尊敬的客户

可持续发展

服务

如何使用DHL快递发送货物

数字化

区域及运费

寄件准备完毕？  
在[mydhl.express.dhl](https://mydhl.express.dhl)  
查询报价



关注微信小程序



# 您需要什么帮助？



我们如何帮您连通  
世界



致我们尊敬的客户



为您打造的可持续  
物流方案



我们的服务概览



为生命科学、医疗健  
康和新能源领域提  
供专业物流服务



探索我们的可选服  
务、附加费和海关  
服务



如何使用DHL快递  
发送货物



我们提供哪些数字  
化工具？



了解您的货物运输  
费用



如何联系我们？



服务

- 帮您联通世界
- 可持续发展
- 服务
  - 如何使用DHL快递发送货物
  - 数字化
  - 区域及运费

- 出口服务
- 进口服务
- 国内服务
- 支持重点领域
- 可选服务
- 附加费
- 海关服务

我们的核心服务为国际限时快递 (TDI)，提供安全的门到门递送服务，涵盖文件和包裹，服务网络基本能够覆盖全球任意一个国家或地区。不论您对递送时间有任何要求：工作日的清晨、正午或下班时刻，我们的服务可以让您随时跟踪快件，了解货物当前所处的状态。

出口服务

DHL 快递环球快递

我们最受欢迎的环球快递产品提供在标准转运时间的工作日结束前完成至世界各地的派送，适用于单件70公斤以下，单票3,000公斤以下的货件。

我们凭借强大的服务网络，可以确保快速可靠的运送货物至更多的全球目的地。

DHL 快递正午特派

正午特派保证在标准转运时间的工作日中午十二点前完成派送。此项服务提供退款保证，适用于单件70公斤以下，单票300公斤以下的货件。

DHL十点半特派和DHL朝九特派

此项限时服务保证在标准转运工作日的上午十点半前或上午九点前完成派送。DHL特派服务服务于全球主要商业中心。两项特派服务均提供退款保证\*，适用于单件25公斤以下、单票250公斤以下的货件。

国际服务概览

	DHL 快递环球快递	DHL 快递正午特派	DHL十点半特派和DHL朝九特派
服务描述	标准转运工作日结束前递送	标准转运工作日的中午12点之前递送	标准转运工作日的上午10:30或9:00之前递送
退款保证	无	有*	有*
覆盖的国家或地区数量	超过 220	超过 90	超过 30
尝试派送次数	2	2	2
最大单件重量(非托盘)	70kg	70kg	25kg
单票最大件数	–	10	10
最大单件尺寸(长 x 宽 x 高)**	120 x 80 x 80cm	120 x 80 x 80cm	100 x 80 x 80cm
最大单票重量	3,000kg	300kg	250kg
最大托盘重量	1,000kg	不接受托盘货	不接受托盘货
最大托盘尺寸(长 x 宽 x 高)	300 x 200 x 160cm	不接受托盘货	不接受托盘货

状态:截至2025年10月。  
\*详细条款与细则 – 请参考 [mydhl.express.dhl](#) 了解详细信息。  
\*\*不接受包装缺失、包装不充足或在运输途中容易损伤设备、其他包裹或人员的货物。DHL快递保留不接受货物或将货物退还至发件人的权利。这些网络规定如发生调整将提前30天通知。



# 服务

帮您联通世界

可持续发展

## ● 服务

如何使用DHL快递发送货物

数字化

区域及运费

出口服务

进口服务

国内服务

支持重点领域

可选服务

附加费

海关服务

## 进口服务

使用我们的环球进口到付服务,您可以从220多个国家和地区进口货件。其覆盖的范围远远超过其他任何一家快件公司。除此之外,譬如美国的客户可以从中国进口货物至除美国之外的任意其他目的地国家或地区。我们称之为第三方进口到付。

在此过程中无需介入本地的报关行或货代。您完全掌控货物运输的全部环节,轻而易举地全面管理您的进口货件。

如果您需要更快的递送,我们的正午特派和十点半特派同样适用于进口货件。您可以使用我们的发件工具预约从一个国家或地区进口货物至您的所在地或其他目的地。您可以清楚的预知进口运费,结运费仅需要一个账号、一张发票以及单一货币。

## 国内服务

如果您想要在您所在的国家或地区内运送货物,我们提供国内限时服务产品,可在标准转运工作日内完成派送。



# 服务

帮您联通世界

可持续发展

## ● 服务

如何使用DHL快递发送货物

数字化

区域及运费

出口服务

进口服务

国内服务

支持重点领域

可选服务

附加费

海关服务

## 为生命科学和医疗保健领域提供卓越服务



当今的 生命科学和医疗保健(LSH)供应链 必须适应变革, 以提供更高水平的医疗服务。这包括从扩展冷链服务能力, 以满足低至-196°C的运输需求, 到开创新的供应链模式和可持续解决方案。

我们拥有全球最大的生命科学与医疗保健运输服务网络, 并积累了超过30年的经验。我们确保在全球范围内及时且满足特定运输条件的医疗物资配送, 依托本地专业知识提供精准、可靠的无缝衔接服务。我们提供标准化解决方案以实现规模化高效运作, 并可定制端到端物流服务, 以应对复杂的供应链需求, 提供快捷和灵活的解决方案。

我们将其视为己任, 积极应对将改变生命科学和医疗保健物流格局的挑战。



### 核心行业

制药

特殊药品

医疗器械

临床试验

消费者医疗保健

援助与救济

动物保健



## 推动新能源转型

能源领域的创新正在重塑当今产业格局与供应链体系。DHL提供围绕能源行业客户需求设计的一体化综合能源物流服务, 助力客户赢得竞争优势并推动业务增长。我们与客户建立合作关系, 全面参与客户项目和运营的生命周期, 并贯穿于供应链的各个环节。

我们为石油和天然气客户提供全球领先的服务能力, 开发一体化的端到端能源物流解决方案。我们的物流解决方案涵盖从上游到下游, 专注于油田服务领域、安全保障和合规。

对于风能和太阳能领域的可再生能源客户, 我们采用端到端的行业领先最佳实践和可持续解决方案, 支持日益分散化和复杂化的发电行业。

我们携手加速减碳进程, 共同构建可持续发展的韧性。





# 服务

帮您联通世界

可持续发展

## ● 服务

如何使用DHL快递发送货物

数字化

区域及运费

出口服务

进口服务

国内服务

支持重点领域

可选服务

附加费

海关服务

## 可选服务

[查看费率](#)

DHL快递提供了一系列完善广泛的可选服务。包括非标准派送、灵活的结算选项以及碳减排运输等。

### 周六派送

我们可以在全球70多个国家或地区的主要城市为您提供周六派送服务。

### 特殊取件

如果您需要寄送非常规货件,或在非工作时间安排取件,我们可以为您安排专车取件。

### 特殊派送

应客户要求,在工作日或节假日期间安排非常规,一次性货件递送服务,需要安排特定车辆,如起重车或多名派送员。

### GoGreen Plus - 碳减排

勾选此服务,DHL将通过购买可持续航空燃料(SAF)来减少航空运输中CO<sub>2</sub>的排放(inset)。与传统航空燃料相比,使用SAF可以减少高达80%的生命周期碳排放。GoGreen Plus - 碳减排服务,有助于范围3减排,与基于科学的目标倡议相一致。该流程每年由SGS(Société Générale de Surveillance)进行审计,以确保符合法规和标准。替代减排水平和碳减排报告仅在合同的基础上提供。

### 快件价值保险

我们推荐您为高价值或个人货物购买保险,为可能意外出现的货物丢失或破损提供保障。此外,您可以基于货物价值购买快件价值保险,为您的货物提供更安心保障。该服务受我们的《DHL快递运输条款与条件》相关条款所述的特定限制和排除条件的约束。

### 文件保障

如果您需要递送重要文件,譬如护照、签证或政府机构颁发的证书,您可通过此服务获得《DHL快递运输条款与条件》相关条款DHL标准责任之外的补充延伸。一旦文件发生全部丢失或部分丢失,无论文件的重置成本如何,DHL都将提供固定金额赔偿。

### 货件准备

这是一项为特殊需求货件提供便捷、快速、可靠的准备服务。DHL快递负责货件的运单制作、内容选择、打印标签和货物包装,随后将货物运送至指定地址。



## 关税支付服务

### 寄件人支付目的地关税、税款服务费

DHL可以安排发货人或第三方就目的地应付的任何关税和税款开具账单,而不是向收货方开具账单。只要发生关税、税收或其他监管费用,并且发货人要求在目的地国家或地区以外的地方开具账单,则会收取费用。

### 目的地关税、税款服务费

#### (账号客户)

DHL会预先垫付快件产生的税费,随后在约定时间内向客户收取相同代垫金额的费用及代垫服务费,从而加速海关清关过程。

### 目的地关税、税款服务费

#### (非账号客户)

此服务适用于DHL为没有协议账号的客户预先垫付关税、税费及各种海关杂费,随后向客户收取相同代垫金额的费用及代垫服务费。

# 服务

帮您联通世界

可持续发展

## ● 服务

如何使用DHL快递发送货物

数字化

区域及运费

出口服务

进口服务

国内服务

支持重点领域

可选服务

附加费

海关服务

## 可选服务

查看费率

### 更改账单

当客户要求更改已生成账单上的信息时，DHL需要重新开具账单，此时将征收该费用。如果发生账号更改，费用将从旧账号调整至新账号下收取。

### 批购包材

当申请批量订购DHL标准包装材料，如塑料花袋时，将征收该费用。

### 中立派送

此项服务为DHL快递在派送包裹类快件前，移除快件上能够显示该快件申报金额的商业发票，从而使收货人不知晓该快件的申报金额。

### 等待自取

应发件人要求，快件将在目的地DHL默认的派送站点保留，等待收件人前来提取，而不会直接尝试派送至收件人地址。此服务需要通过客户服务或相关制单工具预订。目的地服务中心方面会通知收件人具体的提取时间和地点。收件人的手机号码为必填项。

### 验证派送

应发件人要求，DHL将通过二维码的特殊认证方式，验证货物能否派送给授权收件人。该服务基于协议约定提供。

### 住宅地址派送

寄送到家庭或私人住宅的客户可以激活派送地址为住宅的特殊派送选项。针对此类快件，DHL快递会通过邮件或短信主动通知收件人快件进展。收件人可在按需派送网站 [On Demand Delivery](#) 选择适合的派送方式。

### 直接签收

当您寄送机密文件或高价值物品时，您可要求DHL快递获得收件人或指定代表的直接签字。DHL快递会确保货件不被转移或派送至其他地址。

### 成年人签收

货件递送至成年人签收。DHL将在指定送货地址得到一名成年人的妥投签名。



如需了解全部可选服务项目，请访问我们的官方网站 [mydhl.express.dhl](http://mydhl.express.dhl)。



# 服务

帮您联通世界

可持续发展

## ● 服务

如何使用DHL快递发送货物

数字化

区域及运费

出口服务

进口服务

国内服务

支持重点领域

可选服务

附加费

海关服务

## 附加费

[查看费率](#)

为了更好的保持高水准服务,在某些情况下DHL快递会对特定服务征收附加费,同时确保这些附加收费对所有客户一视同仁

### 无法堆叠托盘附加费

此附加费适用于由发件人提出要求或因形状、物品或包装导致无法堆叠的每个单件托盘货物。此费用不适用于单件低于25公斤的托盘。

### 超重货件附加费

对于每个单件包裹或托盘货物,实际重量或体积重量超过70公斤的附加费用。

### 超长货件附加费

对于每个单件包裹或托盘货物,单件最长边超过100公分,或次长边超过80公分时将触发此附加费。已收取超重货件附加费的单件包裹不再重复收取超长货件附加费。

### 无法搬运附加费

此附加费适用于符合以下一项或多项标准的单件包裹:

- 实际重量在25公斤至70公斤之间
- 没有完全被装进外包装箱里
- 使用非瓦楞纸板的材料包装,例如金属、木材、皮革、硬质或软质塑料、泡沫塑料等
- 使用收缩膜或拉伸膜进行包装
- 圆形或圆柱形货物,例如桶、罐、鼓、轮胎等
- 含有车轮、把手或绳带等
- 可能会造成被缠住、损坏其他包裹或操作系统

不适用于已经收取超重或超长附加费的货件。

### 偏远地区附加费

快件发往或递送至偏远或无法提供快递服务的地区则会征收此项附加费。

### 燃油附加费

航空燃油附加费将基于每月航空燃油价格征收。月度航空燃油价格参考美国能源部公示的美国海湾沿岸 (USGC) 航空燃料日平均现货价格。该价格会在上月第三周至实际月份第三周期间进行公示。

柴油燃油附加费将基于每月航空燃油价格征收。月度航空燃油价格参考美国能源部公示的美国海湾沿岸 (USGC) 航空燃料超低硫2号柴油的日平均现货价格。该价格会在上月第三周至实际月份第三周期间进行公示。

例如,4月18日至5月15日的日均燃油价格用于制定6月份燃油附加费率。

燃油附加费适用于所有运输型费用,查阅 [mydhl.express.dhl](https://mydhl.express.dhl) 适用的服务和附加费。

DHL保留在预先不通知情况下更改燃油附加费率索引及表格的权利。燃油附加费率和征收时间由DHL决定。

### 需求附加费

高需求时段的快件可能会额外产生一项或多项需求性附加费。高需求时段由DHL自行定义,包括发件高峰时段或高运营成本时段。请访问 [mydhl.express.dhl](https://mydhl.express.dhl) 查看需求附加费的适用条件,如遇任何变更亦会提前通知。需求附加费会根据单票或单件快件满足任意特定条件后加总计费的。需求附加费是在运费和其他费用之外额外收取的费用。

### 紧急情形附加费

一项临时性附加费,用于补偿因DHL应对无法控制的紧急情况而导致的运营成本增加。紧急情形附加费费率的调整反映了不断变化的市场环境和航空运力。该费用将根据货物的计费重量(即账单重量)按比例收取。





# 服务

帮您联通世界

可持续发展

● 服务

如何使用DHL快递发送货物

数字化

区域及运费

出口服务

进口服务

国内服务

支持重点领域

可选服务

附加费

海关服务

## ➔ 附加费

[查看费率](#)


### 锂电池附加费 Section II

#### 锂电池(与设备共同包装)

在某些情况下, DHL可为经批准的发件人承运与设备**共同包装**的锂离子电池货件, 并收取附加费。此类快件需要遵守国际航空运输协会 (IATA) 制定的锂离子电池PI966, Section II和锂金属电池PI969, Section II的包装运输规定。

#### 锂电池(已安装在设备中)

DHL可承运已安装在设备中的锂离子电池货件, 此类快件需要遵守国际航空运输协会 (IATA) 制定的锂离子电池PI967, Section II和锂金属电池PI 970, Section II的包装运输规定。

DHL保留**不接受**任何已知或疑似含有缺陷或破损电池的权利。

#### 危险品

此附加费适用于运输货物属于被国际航空运输协会 (IATA) 危险品条例归类为完全管制类物质和商品。该服务基于协议约定提供。

### 更正地址附加费

由于发件人所填写的收件人地址信息不完整、过期或错误导致DHL无法完成派送时, DHL最终获取到正确地址并完成派送收取该项附加费。

### 数据录入附加费

如果运单未正确填写或未按照DHL标准以电子方式制作运单, 因此需要DHL手动录入数据, 则会收取附加费用。

### 安全服务费

使用DHL快递发送或接收来自深受战争、内乱、恐怖主义困扰的高风险国家或地区所征收的**高风险地区附加费**, 或者使用DHL快递发送或接收来自联合国安理会、国家立法机构如欧盟或美国海外资产控制办公室 (OFAC) 确定的贸易限运国家或地区所征收的**限运目的地附加费**。

如需了解全部附加费项目, 请访问我们的官方网站 [mydhl.express.dhl](http://mydhl.express.dhl)。

# 服务

帮您联通世界

可持续发展

## ● 服务

如何使用DHL快递发送货物

数字化

区域及运费

出口服务

进口服务

国内服务

支持重点领域

可选服务

附加费

海关服务

## 海关服务

[查看费率](#)

DHL在标准和非常规清关流程方面拥有丰富的知识和经验, 使您更易掌控不同国家的海关环境。使用我们全新的在线工具 [全球贸易服务 \(MyGTS\)](#), 您可以从中获得许多问题的答案, 它将有助于您的跨境业务扩张, 并专注于您的核心业务。

### 非常规清关

此费用适用于当货物由于其价值、重量和/或商品类型需要按照目的地海关定义的非例行清关程序进行处理的情形。在某些国家/地区, DHL根据法律规定必须将正式报关手续外包给有执照的第三方代理, 也可能适用此附加费。

### 清关操作费

此费用适用于因当地政府机构要求, DHL需要对进口货物清关进行特定操作, 从而产生额外成本的情形。

### 申请许可证和执照

为了加速某些受管制商品的进口流通, 如医疗器械、药品、计算机显示器、激光唱机、化妆品、眼镜、食品等商品, 在某些进口国, DHL会被要求提交相关资料, 以获得商品所需的进口许可证或执照。

### 海关人工查验

适用于海关对货件进行非常规实体查验的情形, 包括全部或部分卸货, 并可能涉及样品的标记或损毁。

### 进口快件监管仓库管理费

当货物因海关无法完成清关放行时, 将产生仓储费用。自货物进入DHL快递监管仓库的三个工作日后即开始计费。此费用适用于目的地关税、税款的支付方。

### 多条目清关录入

当进口报关单中品项条目超过5行时, 额外增加的行数需征收录入费用。例如, 一票快件含有多种物品或不同原产地。

### 清关信息事后修正

如果海关当局或进口商/出口商提出要求, DHL可能会根据从进口商或出口商处收集或由其确认的文件证据, 向海关当局添加或修改用于清关的数据。这包括申报价值、货物分类以及进口商信息等数据。

### 货件移交报关行

应进口商的请求, DHL将货件及清关单据移交给客户指定的报关行。报关行负责货件派送。

### 单据移交报关行

应进口商的要求, 清关单据移交给第三方独立报关行操作海关清关。清关完成后继续由DHL快递负责派送。清关单据移交后, DHL快递不再负责向海关提交清关单据或货物放行的时效性。





# 服务

帮您联通世界

可持续发展

## ● 服务

如何使用DHL快递发送货物

数字化

区域及运费

出口服务

进口服务

国内服务

支持重点领域

可选服务

附加费

海关服务

## 🔗 海关服务

[查看费率](#)

### 转关运输

如要求DHL开出、管理或提交任何监管转运单,那么无论出口还是进口业务,保税区转运服务都适用。

### 暂时进出口

应客户要求,DHL可协助办理货物从始发国的临时出口及后续复进口,或在目的地的临时进口及后续复出口。此类服务通常用于维修、测试、展览或类似活动,我们将严格遵守海关法规,提交所有必要文件,并遵循相关清关流程,确保服务合规高效。

### 出口报关费

此项服务适用于在某些国家或地区出口正式报关货件超出一定货值或重量,或属于特定商品的情形。如果在当地可以使用自动出口系统,发件人可以通过在线提交出口申报来避免此收费。针对进口到付及第三方支付运费的货件,DHL将递交出口报关单,以加速始发地的出口,并将费用转至付款人的账户。



如需了解全部海关服务项目,请访问我们的官方网站[mydhl.express.dhl](https://mydhl.express.dhl)。

# 如何使用DHL快递发送货物

帮您联通世界

可持续发展

服务

● 如何使用DHL快递发送货物

数字化

区域及运费

快件准备

快件包装

快件运费的结算

## 准备您的快件 : 简单的三步

### 1 快件重量

- 请称重并度量您的快件。
- 如果您发送的快件尺寸很大但重量很小, 即体积重量 (体积的, 长宽高的) 大于实际重量, 则快件的运费会基于货物在机舱所占的空间计算。这属于标准的IATA规则。对于每票快件的每一件, 计算您的快件体积重量的方法是: 长 (厘米) 乘高 (厘米) 乘宽 (厘米), 得出的总数除以5,000。
- DHL快递会对每票快件中的任何一件进行重新称重以及/或重新度量其体积重量, 以确认其计算值。

### 2 单证文件要求: 运单

- 您通过DHL快递发送的每一票快件都必须完整地填写运单。它能帮助您及时、准确并安全的完成快件递送。您可以凭唯一的运单号码查询您的快件从取件到派送完成之间的实时状态。
- 您的快件还需要准备必要的海关单证, 譬如商业发票或形式发票。此外, 根据发送的目的地国家或地区、快件内容及货值还可能需提交更多单证。

### 3 单证文件要求: 发票

- 当要发送货物至其他国家或地区或关境都需要提供商业发票或形式发票。所有的非文件类快件必须提供发票。发票提供了商业交易的所有详细信息, 海关可以据此评估是否需要征收关税和税费。
- 如果货物属于商业交易或者其目的是用于再销售, 则需要提供商业发票。
- 如果发送的货物没有商业价值 (譬如样品), 则仅需提供形式发票。





# 如何使用DHL快递发送货物

- 帮您联通世界
- 可持续发展
- 服务
- 如何使用DHL快递发送货物
- 数字化
- 区域及运费

快件准备

快件包装

快件运费的结算

## 准备快件发票

如下是一张发票模板的示例，包含能够成功清关所需的 **关键数据要素**。您在使用自有抬头和模板的商业发票或形式发票进行清关时，可以参考此模板。

根据监管要求，可能需要额外的信息，因此请研究始发地国家和地区的主要出口要求、目的地国家和地区的进口要求，或向税务/法律顾问寻求咨询。

除了提供 **发票电子影像文件** 例如PDF文件) 外，还须向DHL提供**完整且准确的发票电子数据**。此举可避免人工数据录入(将PDF文件内容录入到海关系统)，从而为您的货物提供高效和优质的清关服务。

COMMERCIAL INVOICE

SENDER

Company Name:  
Contact Name:  
Building Name:  
Street Name & Number:  
Postcode:  
City/Country:  
Business/Private:  
Phone:  
Email:  
Tax ID/VAT Number:  
EORI Number:

GENERAL INFORMATION

Date:  
Waybill Number:  
Invoice Number:  
Shipment Reference Number:  
Receiver Reference Number:

RECEIVER

Company Name:  
Contact Name:  
Building Name:  
Street Name & Number:  
Postcode:  
City/Country:  
Business/Private:  
Phone:  
Email:  
Tax ID/VAT Number:  
EORI Number:

BILLED TO/IMPORTER OF RECORD (IOR) (if different from Receiver)

Company Name:  
Contact Name:  
Building Name:  
Street Name & Number:  
Postcode:  
City/Country:  
Business/Private:  
Phone:  
Email:  
Tax ID/VAT Number:  
EORI Number:

OTHER REMARKS

Please add any additional critical information or specific country clearance requirements that might be relevant e.g. bank details, special formalities etc.

Line Number	Full Description of Goods	Commodity Code (Full Import HS Code Preferred)	Country of Origin	Qty	Unit Value & Currency	Sub-Total Value & Currency	Net Weight	Gross Weight
1								
2								
3								
						Total Goods Value & Currency	Total Net Weight	Total Gross Weight

Number of Invoice Line Items:  
Total Units:  
Number of Pieces:

Reason for Export:  
Type of Export:  
INCOTERM:  
INCOTERM Place:

Carrier:  
Ultimate Consignee:

Export License Number:  
Import License Number:

Insurance Cost:  
Freight Cost:  
Other Costs:  
VALUE  
(for Customs Purposes):  
Import Customs Duties – pre calculated  
Import Taxes (VAT/GST) – pre calculated  
TOTAL  
(with Import Customs Duties/Taxes):

Terms of Payment:  
Payer of GST/VAT:  
Duty/Tax Billing Svc:

I/we certify the information on this invoice is true and correct and that the contents of this shipment are as stated above.

Name: Title: Email:

Date: Signature:

# 如何使用DHL快递发送货物

帮您联通世界

可持续发展

服务

● 如何使用DHL快递发送货物

数字化

区域及运费

快件准备

快件包装

快件运费的结算

## 快件包装

为确保您的快件送达时完好无缺,我们在此为您提供准备快件的包装提示和实用建议。

### 包装建议

- 如果您在重复使用信封或包装箱,请确保去除之前遗留的标签和标记
- 确保运单完好地粘贴在每件快件上。运单可视作快件的机票,如果与快件脱离,将延误递送
- 运单上的条形码会在众多的转运过程中被扫描。请确保条形码平整,没有被胶条或捆扎带遮盖
- 运单置于快件每件包装的顶部或侧面,请确保不要贴在箱子的边角处

- 对易碎物品用缓冲材料进行全方位缠裹保护,尽量远离包装箱边角
- 请特别注意为了防止人身伤害,使用厚实安全的边角保护套保护有锋利边角的货物。不得使货物刺破包装箱
- 任何单件超过70公斤的快件应包装于托盘上。一票多件的快件无需使用托盘包装,除非其中的单件超过70公斤。譬如,一票快件包含4件,每件25公斤,无需将4件单件包装于一个托盘上

### DHL快递包裹

我们提供一系列高品质的DHL快递专用包装品,适用于各种形状和尺寸的货物。这些包装包括:

- 塑料花袋
- 纸板文件封
- 指定规格的纸箱

更多信息请参考 [mydhl.express.dhl](https://mydhl.express.dhl) 的“包装指南”部分。

### 禁限运物品

在您使用DHL快递发货前,请访问 [mydhl.express.dhl](https://mydhl.express.dhl) 检查您的物品是否属于禁运品或限运品。

## 快件运费的结算

您可以选择直接支付或通过银行转账的方式支付DHL快递服务费用。您可以与DHL快递开立一个账户,通过银行转账支付运费;所有帐号客户将按照预先商定的方式收到发票。更多详情,请联系本地DHL快递的客户服务代表,或参考 [mydhl.express.dhl](https://mydhl.express.dhl)。





# 数字化

帮您联通世界  
可持续发展  
服务  
如何使用DHL快递发送货物  
● 数字化  
区域及运费

数字化是影响物流行业的最重要趋势之一，也是敦豪集团战略的关键支柱之一。通过数字化建设，为我们的客户、业务以及员工带来益处。

我们持续在业内领先的技术方面投资，帮助客户管理和监控快件，创建运单、获取报价、安排取件、时刻保持联系等。数字化运营给客户提供了更高的透明度，使我们能够更好地预估客户的需求和满足客户的需求。

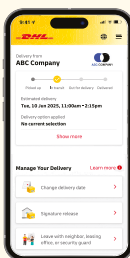
## MYDHL+

MyDHL+ 重新设计了快件操作方式，将客户经常使用的工具和服

## 按需派送

DHL快递的 按需派送 (ODD) 系统可帮助收件人知悉快件状态。收件人可以通过ODD系统来规划派送日期、修改派送地址、或选择自行到DHL快递服务设施提取快件。这项创新服务对个人用户和住宅地址派送有需求的用户而言简单易用，尤其方便移动端用户的操作。

这项服务的推出大幅提升了消费者对跨境网购的体验，尤其是满足了个人消费者和住宅地址派送的需求。此服务已覆盖全球大多国家和地区，DHL按需派送的标准流程和周到的服务保证了客户的体验。



## 全球贸易服务工具

全球贸易服务工具 (MyGTS) 是您的跨境海关信息数字顾问。它是一个在线自助门户，帮助用户预先规划货运。如果您想知道您商品的商品编码 (HS)，想知道快件的预估总费用，想知道清关中需要哪些文件可以帮助完成清关，这些问题，都可以在DHL的 MyGTS 在线门户上获得答案。



这样做的好处是？通过更好地了解海关要求和可能存在的禁限运政策，预先规划您的快件旅程，以减少货物延误和不可预见的清关税费。



## DHL快递商务工具

借助 DHL快递商务工具 带领您的网站走向世界。在实时结算的过程中让客人体验DHL快递带来的众多便利。更重要的是，无需复杂的系统开发，就可以快捷而轻松地管理和处理您的订单。让DHL快递快捷、高效地赋能您的电商业务以增强竞争力。同时DHL快递商务工具已与知名的电子商务平台实现对接，其中包括Magento, Shopify, WooCommerce, Amazon 以及eBay。



更改派送日期



指定安全场所



更改派送地址



服务点或速递箱自取



假期托管



委托邻居/物业/  
门卫代收

# 数字化

帮您联通世界  
可持续发展  
服务  
如何使用DHL快递发送货物  
● 数字化  
区域及运费



## DHL快递手机应用

DHL快递手机应用可以 让您追踪快件并管理您的派送需求。还可以定位到离您最近的DHL快递服务点方便自送或自取快件, 以及快速查询快件费用等功能, 都可以在您的手机上完成。还新增加了先进的GPS定位服务及手机扫描运单二维码的功能。马上下载DHL快递手机应用, 安卓或苹果均可。



## 数字助手

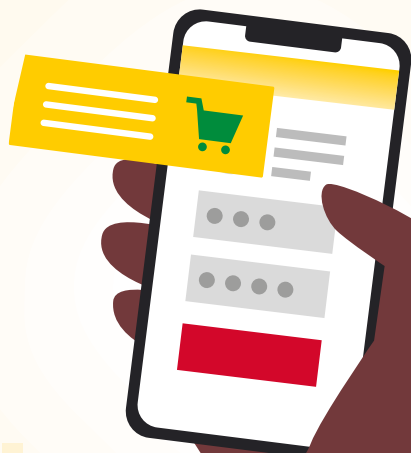
我们的数字助手是一个实时聊天帮助台, 跨越多个在线渠道和平台并提供24/7全天候服务, 支持41种语言, 包括中文。它可以跟踪您的货物、回答您的问题、并引导您至常见问题和问答, 为您提供帮助。

现在就和我们联系!

## 数字化信任

现代物流需要在世界各地传输数据, 我们有责任安全地做到这一点。我们的标准以敦豪集团企业政策和数据隐私政策为主导并由监管机构审批, 整个敦豪集团都受上述政策的约束。同时根据ISO/IEC 27001:2013和GDPR, 我们制定了全面的信息安全和数据保护措施, 以高标准保证客户信息资产和个人数据的安全性。通过覆盖全球的7x24网络防御中心(CDC)和全球DPO社区, 我们对任何安全事件都能够快速响应。

敦豪集团处理来自客户的个人信息, 是为了有效提供运输服务以及为履行其运输/快递服务合同义务, 因此敦豪集团作为个人信息处理者。当个人根据数据保护法律行使其权利时, 敦豪集团将作为个人信息处理者行事。





# 区域及运费

- 帮您联通世界
- 可持续发展
- 服务
- 如何使用DHL快递发送货物
- 数字化
- 区域及运费

- 计算您的快件运费
- 可选服务
- 附加费
- 海关服务
- 服务能力及价格区域表
- 出口服务
- 进口服务
- 国内服务

### 计算您的快件运费

Q

确定目的地所属的区域 以及快件类型是文件或是包裹。

🌐

您需要国际服务还是国内服务，您希望快件什么时间到达？


⚖️

根据快件重量、价格 区域及到达时间、计 算快件的基础运费出口服务、进口服务和国内服务。

+

为您的快件添加所需的可选服务、并复核所适用的 附加费。

基础运费 + 可选服务 + 附加费 = 总运费



可选服务

查阅说明

可选服务	计费方式	收费标准
周六派送	每票	人民币300元
特殊取件	每票	固定金额人民币300元每票或者人民币4元每公斤，两者取高
特殊派送	每票	固定金额人民币300元每票或者人民币4元每公斤，两者取高
GoGreen Plus - 碳减排	每票	最低收费为0.9元每公斤
快件价值保险	根据快件价值	国际件: 固定金额人民币100元每票或者投保金额的1%，两者取高 国内件: 固定金额人民币50元每票或者投保金额的0.5%，两者取高
文件保障	每票	人民币40元
货件准备	每票	人民币40元
关税支付服务		
寄件人支付目的地关税、税款服务费	根据目的地税费总额	按目的地税费总额的2%，最低收费人民币150元每票
目的地关税、税款服务费(账号客户)	根据目的地税费总额	按目的地税费总额的2%，最低收费人民币45元每票
目的地关税、税款服务费(非账号客户)	根据目的地税费总额	按目的地税费总额的2%，最低收费人民币45元每票
更改账单	每票	人民币240元
批购包材		
	批购塑料花袋 每批次	人民币140元每100个花袋
	批购包装材料 每批次	以实际批购的包材种类和数量收费
中立派送	每票	人民币40元
等待自取	免费	免费
验证派送	每票	人民币40元
住宅地址派送	每票	人民币40元
直接签收	每票	人民币40元
成年人签收	每票	人民币40元

如需了解全部可选服务项目, 请访问我们的官方网站 [mydhl.express.dhl](https://mydhl.express.dhl)。

# 区域及运费

帮您联通世界  
可持续发展  
服务  
如何使用DHL快递发送货物  
数字化  
● 区域及运费

- 计算您的快件运费
- 可选服务
- 附加费
- 海关服务
- 服务能力及价格区域表
- 出口服务
- 进口服务
- 国内服务

## 附加费

查阅说明

附加费	计费方式	收费标准
额外操作费		
无法堆叠托盘附加费	每个托盘	国际件: 人民币2,340元 国内件: 人民币1,170元
超重货件附加费	每件	国际件: 人民币840元 国内件: 人民币420元
超长货件附加费	每件	国际件: 人民币155元 国内件: 人民币95元
无法搬运附加费	每件	国际件: 人民币155元 国内件: 人民币95元
偏远地区派送费	每票	每公斤人民币4元, 最低收费人民币200元每票
偏远地区取件费	每票	每公斤人民币4元, 最低收费人民币200元每票
燃油附加费	每票	根据燃油指数收取运费的一定百分比和额外费用; 具体请参
需求附加费	视目的地航线和重量而定	视目的地航线和重量而定
紧急情形附加费	视目的地航线和重量而定	视目的地航线和重量而定
危险品		
锂电池 (与设备共同包装)		
锂离子电池PI966, Section II	每票	人民币40元
锂金属电池PI969, Section II	每票	人民币40元
锂电池 (已安装在设备中)	免费	免费
危险品	每票	人民币800元
更正地址附加费	每票	国际件: 87元 国内件: 87元
数据录入附加费	每票	人民币79元
安全服务费		
高风险地区附加费	每票	人民币230元
限运目的地附加费	每票	人民币230元



# 区域及运费

计算您的快件运费

可选服务

附加费

海关服务

服务能力及价格区域表

出口服务

进口服务

国内服务

## 海关服务

查阅说明

海关服务	计费方式	收费标准
非常规清关	每票	人民币350元
清关操作费	每票	人民币80元
申请许可证和执照	每票	人民币210元加证书成本
海关人工查验	每票	人民币150元
进口快件监管仓库管理费	超过3个工作日后, 每天每票	超过3个工作日后, 每天每票收取92元基础上每公斤每天收取1元
多条目清关录入	进口报关单第六行起, 每行	人民币40元
清关信息事后修正	每票	人民币625元
货件移交报关行	每票	人民币340元
单据移交报关行	每票	人民币85元
转关运输	每票	人民币350元
暂时进出口	每票	人民币350元
出口报关费	每票	人民币120元



如需了解全部海关服务项目, 请访问我们的官方网站 [mydhl.express.dhl](https://mydhl.express.dhl)。

区域及运费

- 帮您联通世界
- 可持续发展
- 服务
- 如何使用DHL快递发送货物
- 数字化
- 区域及运费

计算您的快件运费 可选服务 附加费 海关服务 服务能力及价格区域表 出口服务 进口服务 国内服务

服务能力及价格区域表

国家或地区	区域	DHL快递 球快递	环 DHL 快递正 午特派	DHL十点半 特派	DHL快递 朝 九特派
阿尔巴尼亚	9	✓			
阿尔及利亚	9	✓			
美属萨摩亚	9	✓			
安道尔	7	✓			
安哥拉	9	✓	✓		
安圭拉	9	✓			
安提瓜	9	✓			
阿根廷	9	✓	✓		
亚美尼亚	9	✓			
阿鲁巴	9	✓			
澳大利亚	5	✓	✓	✓	✓
奥地利	7	✓	✓	✓	✓
阿塞拜疆	9	✓			
巴哈马	9	✓			
巴林	8	✓	✓	✓	
孟加拉	9	✓			
巴巴多斯	9	✓			
白俄罗斯	9	✓			
比利时	7	✓	✓	✓	✓
伯利兹	9	✓			
贝宁	9	✓			
百慕大	9	✓			
不丹	9	✓			
玻利维亚	9	✓			
伯奈尔	9	✓			
波斯尼亚和黑塞哥维那	9	✓			
博茨瓦那	9	✓	✓		
巴西	9	✓	✓		
文莱	4	✓			
保加利亚	7	✓	✓	✓	
布基纳法索	9	✓	✓		
布隆迪	9	✓			
柬埔寨	4	✓	✓		
喀麦隆	9	✓	✓		
加拿大	6	✓	✓		
加那利群岛	7	✓			
佛得角	9	✓			
开曼群岛	9	✓			
中非共和国	9	✓			
乍得	9	✓			
智利	9	✓	✓		
中国	-	✓	✓	✓	
哥伦比亚	9	✓	✓		
科摩罗	9	✓			
刚果	9	✓			
刚果民主共和国	9	✓	✓		
库克群岛	9	✓			
哥斯达黎加	9	✓	✓		
科特迪瓦	9	✓	✓		
克罗地亚	7	✓			
古巴	9	✓			
库拉索	9	✓			
塞浦路斯	7	✓	✓		
捷克共和国	7	✓	✓	✓	✓
丹麦	7	✓	✓	✓	✓
吉布提	9	✓			
多米尼加	9	✓			
多米尼加共和国	9	✓			
厄瓜多尔	9	✓			

国家或地区	区域	DHL快递 球快递	环 DHL 快递正 午特派	DHL十点半 特派	DHL快递 朝 九特派
埃及	8	✓	✓	✓	✓
萨尔瓦多	9	✓	✓		
厄立特里亚	9	✓			
爱沙尼亚	7	✓	✓		
斯威士兰	9	✓			
埃塞俄比亚	9	✓			
福克兰群岛	9	✓			
法罗群岛	9	✓			
斐济群岛	9	✓			
芬兰	7	✓	✓		
法国	7	✓	✓	✓	
法属圭亚那	9	✓			
加蓬	9	✓	✓		
冈比亚	9	✓			
格鲁吉亚	9	✓			
德国	7	✓	✓	✓	✓
加纳	9	✓	✓		
直布罗陀	7	✓			
希腊	7	✓	✓		
格林兰岛	7	✓			
格林纳达	9	✓			
瓜德罗普	9	✓			
关岛	9	✓			
危地马拉	9	✓	✓		
根西岛	7	✓	✓		✓
几内亚	9	✓	✓		
几内亚比绍	9	✓			
赤道几内亚	9	✓			
圭亚那	9	✓			
海地	9	✓			
洪都拉斯	9	✓	✓		
香港特别行政区	1	✓	✓		✓
匈牙利	7	✓	✓	✓	
冰岛	7	✓	✓		
印度	7	✓	✓		
印度尼西亚	4	✓			
伊朗	9	✓			
伊拉克	9	✓			
爱尔兰	7	✓	✓	✓	✓
以色列	8	✓	✓		
意大利	7	✓	✓	✓	✓
牙买加	9	✓			
日本	3	✓	✓		
泽西岛	7	✓			
约旦	9	✓	✓		✓
哈萨克斯坦	9	✓	✓	✓	✓
肯尼亚	9	✓	✓		
基里巴斯	9	✓			
朝鲜	9	✓			
韩国	2	✓	✓		
科索沃	9	✓			
科威特	8	✓	✓	✓	✓
吉尔吉斯斯坦	9	✓			
老挝	4	✓			
拉脱维亚	7	✓	✓		
黎巴嫩	9	✓	✓	✓	✓
莱索托	9	✓	✓		
利比里亚	9	✓			
利比亚	9	✓			

如需确认始发地与目的地的服务情况, 请参考 [dct.dhl.com](https://dct.dhl.com). 仅接受单边长度不超过3米的货物, 有可能收取额外附加费。

请阅后页



区域及运费

- 帮您联通世界
- 可持续发展
- 服务
- 如何使用DHL快递发送货物
- 数字化
- 区域及运费

计算您的快件运费 可选服务 附加费 海关服务 服务能力及价格区域表 出口服务 进口服务 国内服务

服务能力及价格区域表

国家或地区	区域	DHL快递 球快递	环 午特派	DHL 快递正 特派	DHL十点半 特派	DHL快递 朝 九特派
列支敦士登	7	✓				
立陶宛	7	✓	✓	✓		
卢森堡	7	✓	✓	✓		✓
澳门特别行政区	1	✓	✓			
马达加斯加	9	✓	✓			
马拉维	9	✓				
马来西亚	4	✓	✓			✓
马尔代夫	9	✓				
马里	9	✓				
马耳他	7	✓				
马绍尔群岛	9	✓				
马提尼克	9	✓				
毛里塔尼亚	9	✓				
毛里求斯	9	✓	✓			
马约特岛	9	✓				
墨西哥	6	✓	✓			
密克罗尼西亚	9	✓				
摩尔多瓦	9	✓				
摩纳哥	7	✓				
蒙古	9	✓				
黑山	9	✓	✓			
蒙特塞拉特岛	9	✓				
摩洛哥	9	✓	✓			
莫桑比克	9	✓	✓			
缅甸	9	✓				
纳米比亚	9	✓	✓			
瑙鲁	9	✓				
尼泊尔	9	✓				
荷兰	7	✓	✓	✓		✓
尼维斯	9	✓				
新喀里多尼亚	9	✓				
新西兰	5	✓	✓			✓
尼加拉瓜	9	✓	✓			
尼日尔	9	✓				
尼日利亚	9	✓	✓			
纽埃岛	9	✓				
北马其顿共和国	9	✓				
北马里亚纳群岛	9	✓				
挪威	7	✓	✓			
阿曼	9	✓	✓	✓		
巴基斯坦	9	✓	✓			
帕劳	9	✓				
巴拿马	9	✓	✓			
巴布亚新几内亚	9	✓				
巴拉圭	9	✓	✓			
秘鲁	9	✓	✓			
菲律宾	4	✓	✓			✓
波兰	7	✓	✓	✓		✓
葡萄牙	7	✓	✓	✓		
波多黎各	9	✓				
卡塔尔	9	✓	✓			✓
留尼汪岛	9	✓				
罗马尼亚	9	✓	✓			
俄罗斯	9	✓				
卢旺达	9	✓				
萨摩亚	9	✓				
圣马力诺	7	✓				
圣多美和普林西比	9	✓				

国家或地区	区域	DHL快递 球快递	环 午特派	DHL 快递正 特派	DHL十点半 特派	DHL快递 朝 九特派
沙特阿拉伯	8	✓	✓			✓
塞内加尔	9	✓				
塞尔维亚	9	✓				
塞舌尔	9	✓				
塞拉利昂	9	✓				
新加坡	4	✓	✓	✓		✓
斯洛伐克	7	✓	✓	✓		✓
斯洛文尼亚	7	✓	✓	✓		
所罗门群岛	9	✓				
索马里兰哈尔格萨	9	✓				
索马里摩加迪沙	9	✓				
南非	9	✓	✓			✓
南苏丹共和国	9	✓				
西班牙	7	✓	✓	✓		✓
斯里兰卡	9	✓				
圣巴夫林米	9	✓				
圣尤斯达求斯	9	✓				
圣赫勒拿岛	9	✓				
圣基茨	9	✓				
圣卢西亚岛	9	✓				
圣马丁	9	✓				
圣文森特岛	9	✓				
苏丹	9	✓				
苏里南	9	✓				
瑞典	7	✓	✓	✓		✓
瑞士	7	✓	✓	✓		✓
叙利亚	9	✓				
大溪地	9	✓				
中国台湾地区	2	✓	✓			✓
塔吉克斯坦	9	✓				
坦桑尼亚	9	✓				
泰国	4	✓	✓			✓
东帝汶	9	✓				
多哥	9	✓				
汤加	9	✓				
特立尼达和多巴哥	9	✓				
突尼斯	9	✓				
土耳其	8	✓	✓			
土库曼斯坦	9	✓				
特克斯和凯科斯群岛	9	✓				
图瓦卢	9	✓				
乌干达	9	✓	✓			
乌克兰	9	✓				
阿拉伯联合酋长国	8	✓	✓	✓		
英国	7	✓	✓	✓		✓
美国	9	✓	✓	✓		
乌拉圭	6	✓				
乌兹别克斯坦	9	✓				
瓦努阿图	9	✓				
梵蒂冈	7	✓				
委内瑞拉	9	✓				
越南	4	✓	✓			
英属维尔京群岛	9	✓				
美属维尔京群岛	9	✓				
也门	9	✓				
赞比亚	9	✓	✓			
津巴布韦	9	✓				

如需确认始发地与目的地的服务情况, 请参考 [dct.dhl.com](https://dct.dhl.com). 仅接受单边长度不超过3米的货件, 有可能收取额外附加费。

# 区域及运费

- 帮您联通世界
- 可持续发展
- 服务
- 如何使用DHL快递发送货物
- 数字化
- 区域及运费

计算您的快件运费    可选服务    附加费    海关服务    服务能力及价格区域表    出口服务    进口服务    国内服务

出口价格按区域及产品分类

## 环球快递出口公布价格

重量 (kg)	1 区	2 区	3 区	4 区	5 区	6 区	7 区	8 区	9 区
2公斤以内文件									
0.5	194	266	258	284	406	446	466	578	816
1	262	372	360	391	541	629	654	795	1,090
1.5	330	478	462	499	676	812	842	1,012	1,364
2	398	584	564	607	811	995	1,030	1,229	1,638
包裹和2.5kg以上文件									
0.5	325	440	411	488	491	505	642	823	1,235
1	395	541	520	595	645	670	809	1,039	1,510
1.5	465	642	629	702	799	835	976	1,255	1,785
2	535	743	738	809	953	1,000	1,143	1,471	2,060
2.5	605	844	847	918	1,107	1,164	1,310	1,687	2,335
3	673	944	947	1,022	1,254	1,323	1,487	1,903	2,609
3.5	741	1,044	1,047	1,126	1,401	1,482	1,664	2,119	2,883
4	809	1,144	1,147	1,230	1,548	1,641	1,841	2,335	3,157
4.5	877	1,244	1,247	1,334	1,695	1,800	2,018	2,551	3,431
5	945	1,344	1,347	1,438	1,842	1,959	2,195	2,767	3,705
5.5	1,009	1,439	1,445	1,541	1,975	2,118	2,355	2,961	3,952
6	1,073	1,534	1,543	1,644	2,108	2,277	2,515	3,155	4,199
6.5	1,137	1,629	1,641	1,747	2,241	2,436	2,675	3,349	4,446
7	1,201	1,724	1,739	1,850	2,374	2,595	2,835	3,543	4,693
7.5	1,265	1,819	1,837	1,953	2,507	2,754	2,995	3,737	4,940
8	1,329	1,914	1,935	2,056	2,640	2,913	3,155	3,931	5,187
8.5	1,393	2,009	2,033	2,159	2,773	3,072	3,315	4,125	5,434
9	1,457	2,104	2,131	2,262	2,906	3,231	3,475	4,319	5,681
9.5	1,521	2,199	2,229	2,365	3,039	3,390	3,635	4,513	5,928
10	1,585	2,294	2,327	2,468	3,172	3,549	3,795	4,707	6,175
11	1,689	2,458	2,511	2,672	3,420	3,849	4,079	5,047	6,629
12	1,793	2,622	2,695	2,876	3,668	4,149	4,363	5,387	7,083
13	1,897	2,786	2,879	3,080	3,916	4,449	4,647	5,727	7,537
14	2,001	2,950	3,063	3,284	4,164	4,749	4,931	6,067	7,991
15	2,105	3,114	3,247	3,488	4,412	5,049	5,215	6,407	8,445
16	2,209	3,278	3,431	3,692	4,660	5,349	5,499	6,747	8,899
17	2,313	3,442	3,615	3,896	4,908	5,649	5,783	7,087	9,353
18	2,417	3,606	3,799	4,100	5,156	5,949	6,067	7,427	9,807



# 区域及运费

- 帮您联通世界
- 可持续发展
- 服务
- 如何使用DHL快递发送货物
- 数字化
- 区域及运费

计算您的快件运费    可选服务    附加费    海关服务    服务能力及价格区域表    出口服务    进口服务    国内服务

## 出口价格按区域及产品分类

### ➔ 环球快递出口公布价格

重量 (kg)	1 区	2 区	3 区	4 区	5 区	6 区	7 区	8 区	9 区
19	2,521	3,770	3,983	4,304	5,404	6,249	6,351	7,767	10,261
20	2,625	3,934	4,167	4,508	5,652	6,549	6,635	8,107	10,715
21	2,701	4,122	4,339	4,690	5,904	6,755	6,911	8,441	11,193
22	2,777	4,310	4,511	4,872	6,156	6,961	7,187	8,775	11,671
23	2,853	4,498	4,683	5,054	6,408	7,167	7,463	9,109	12,149
24	2,929	4,686	4,855	5,236	6,660	7,373	7,739	9,443	12,627
25	3,005	4,874	5,027	5,418	6,912	7,579	8,015	9,777	13,105
26	3,081	5,062	5,199	5,600	7,164	7,785	8,291	10,111	13,583
27	3,157	5,250	5,371	5,782	7,416	7,991	8,567	10,445	14,061
28	3,233	5,438	5,543	5,964	7,668	8,197	8,843	10,779	14,539
29	3,309	5,626	5,715	6,146	7,920	8,403	9,119	11,113	15,017
30	3,385	5,814	5,887	6,328	8,172	8,609	9,395	11,447	15,495
40	4,400	7,560	7,640	8,240	10,560	11,160	12,160	14,800	20,000
50	5,500	9,450	9,550	10,300	13,200	13,950	15,200	18,500	25,000
60	6,600	11,340	11,460	12,360	15,840	16,740	18,240	22,200	30,000
70	7,700	13,230	13,370	14,420	18,480	19,530	21,280	25,900	35,000
每公斤单价									
30.1 - 70.0	110	189	191	206	264	279	304	370	500
70.1 - 300.0	110	189	191	206	264	279	304	370	500
300.1 - 3,000*	119	210	211	228	294	311	340	407	552

**DHL Express 12:00** – 保证在标准转运工作日的中午十二点前递送。  
此项服务在环球快递出口价格基础上加收 69元。

**DHL Express 10:30** – 保证在标准转运工作日的上午十点半前递送。  
此项服务在环球快递出口价格基础上加收 199元。

**DHL Express 9:00** – 保证在标准转运工作日的上午九点前递送。  
此项服务在环球快递出口价格基础上加收 269元。

30公斤内快件计费重量为每0.5公斤累加续重, 30公斤以上快件计费方式为每公斤向上取整至整公斤。单件重量为每0.5公斤累加续重。  
此价格表以人民币计价, 不包括海关关税、清关相关费用、增值税及其他附加费。详细条款与条件请参考[mydhl.express.dhl](https://mydhl.express.dhl)。

\*DHL快递不接受任何单票重量超过3吨, 或者单件超过1吨, 或者单边超过3米的货物, 或不符合DHL快递标准包装, 包装指南请参[mydhl.express.dhl](https://mydhl.express.dhl)。  
这些网络规定如发生调整将提前30天通知。

# 区域及运费

- 帮您联通世界
- 可持续发展
- 服务
- 如何使用DHL快递发送货物
- 数字化
- 区域及运费

计算您的快件运费    可选服务    附加费    海关服务    服务能力及价格区域表    出口服务    进口服务    国内服务

进口价格按区域及产品分类

## 环球快递进口公布价格

重量 (kg)	1 区	2 区	3 区	4 区	5 区	6 区	7 区	8 区	9 区
2公斤以内文件									
0.5	213	293	284	312	447	491	513	636	898
1	288	410	396	430	596	692	720	875	1,199
1.5	363	527	508	549	745	893	927	1,114	1,500
2	438	644	620	668	894	1,094	1,134	1,353	1,801
包裹和2.5kg以上文件									
0.5	351	475	444	527	530	545	693	889	1,334
1	427	584	562	643	696	723	873	1,122	1,631
1.5	503	693	680	759	862	909	1,053	1,355	1,928
2	579	802	798	875	1,028	1,095	1,233	1,588	2,225
2.5	655	911	916	993	1,194	1,272	1,413	1,821	2,522
3	728	1,019	1,024	1,105	1,353	1,444	1,604	2,054	2,818
3.5	801	1,127	1,132	1,217	1,512	1,616	1,795	2,287	3,114
4	874	1,235	1,240	1,329	1,671	1,788	1,986	2,520	3,410
4.5	947	1,343	1,348	1,441	1,830	1,960	2,177	2,753	3,706
5	1,020	1,451	1,456	1,553	1,989	2,132	2,368	2,986	4,002
5.5	1,089	1,554	1,562	1,664	2,133	2,304	2,541	3,196	4,269
6	1,158	1,657	1,668	1,775	2,277	2,476	2,714	3,406	4,536
6.5	1,227	1,760	1,774	1,886	2,421	2,648	2,887	3,616	4,803
7	1,296	1,863	1,880	1,997	2,565	2,820	3,060	3,826	5,070
7.5	1,365	1,966	1,986	2,108	2,709	2,992	3,233	4,036	5,337
8	1,434	2,069	2,092	2,219	2,853	3,164	3,406	4,246	5,604
8.5	1,503	2,172	2,198	2,330	2,997	3,336	3,579	4,456	5,871
9	1,572	2,275	2,304	2,441	3,141	3,508	3,752	4,666	6,138
9.5	1,641	2,378	2,410	2,552	3,285	3,680	3,925	4,876	6,405
10	1,710	2,481	2,516	2,663	3,429	3,852	4,098	5,086	6,672
11	1,814	2,645	2,700	2,867	3,677	4,152	4,382	5,426	7,126
12	1,918	2,809	2,884	3,071	3,925	4,452	4,666	5,766	7,580
13	2,022	2,973	3,068	3,275	4,173	4,752	4,950	6,106	8,034
14	2,126	3,137	3,252	3,479	4,421	5,052	5,234	6,446	8,488
15	2,230	3,301	3,436	3,683	4,669	5,352	5,518	6,786	8,942
16	2,334	3,465	3,620	3,887	4,917	5,652	5,802	7,126	9,396
17	2,438	3,629	3,804	4,091	5,165	5,952	6,086	7,466	9,850
18	2,542	3,793	3,988	4,295	5,413	6,252	6,370	7,806	10,304



# 区域及运费

- 帮您联通世界
- 可持续发展
- 服务
- 如何使用DHL快递发送货物
- 数字化
- 区域及运费

计算您的快件运费    可选服务    附加费    海关服务    服务能力及价格区域表    出口服务    进口服务    国内服务

## 进口价格按区域及产品分类

### ➡ 环球快递进口公布价格

重量 (kg)	1 区	2 区	3 区	4 区	5 区	6 区	7 区	8 区	9 区
19	2,646	3,957	4,172	4,499	5,661	6,552	6,654	8,146	10,758
20	2,750	4,121	4,356	4,703	5,909	6,852	6,938	8,486	11,212
21	2,826	4,309	4,528	4,885	6,161	7,058	7,214	8,820	11,690
22	2,902	4,497	4,700	5,067	6,413	7,264	7,490	9,154	12,168
23	2,978	4,685	4,872	5,249	6,665	7,470	7,766	9,488	12,646
24	3,054	4,873	5,044	5,431	6,917	7,676	8,042	9,822	13,124
25	3,130	5,061	5,216	5,613	7,169	7,882	8,318	10,156	13,602
26	3,206	5,249	5,388	5,795	7,421	8,088	8,594	10,490	14,080
27	3,282	5,437	5,560	5,977	7,673	8,294	8,870	10,824	14,558
28	3,358	5,625	5,732	6,159	7,925	8,500	9,146	11,158	15,036
29	3,434	5,813	5,904	6,341	8,177	8,706	9,422	11,492	15,514
30	3,510	6,001	6,076	6,523	8,429	8,912	9,698	11,826	15,992
40	4,440	7,600	7,680	8,280	10,600	11,200	12,240	14,880	20,120
50	5,550	9,500	9,600	10,350	13,250	14,000	15,300	18,600	25,150
60	6,660	11,400	11,520	12,420	15,900	16,800	18,360	22,320	30,180
70	7,770	13,300	13,440	14,490	18,550	19,600	21,420	26,040	35,210
每公斤单价									
30.1 - 70.0	111	190	192	207	265	280	306	372	503
70.1 - 300.0	111	190	192	207	265	280	306	372	503
300.1 - 3,000*	129	227	228	246	318	336	367	440	596

**DHL Express 12:00** – 保证在标准转运工作日的中午十二点前递送。  
此项服务在环球快递进口价格基础上加收 69元。

**DHL Express 10:30** – 保证在标准转运工作日的上午十点半前递送。  
此项服务在环球快递进口价格基础上加收 199元。

30公斤内快件计费重量为每0.5公斤累加续重, 30公斤以上快件计费方式为每公斤向上取整至整公斤。单件重量为每0.5公斤累加续重。

此价格表以人民币计价, 不包括海关关税、清关相关费用、增值税及其他附加费。详细条款与条件请参考[mydhl.express.dhl](https://mydhl.express.dhl)。

\*DHL快递不接受任何单票重量超过3吨, 或者单件超过1吨, 或者单边超过3米的货物, 或不符合DHL快递标准包装, 包装指南请参[mydhl.express.dhl](https://mydhl.express.dhl)。这些网络规定如发生调整将提前30天通知。

# 区域及运费

- 帮您联通世界
- 可持续发展
- 服务
- 如何使用DHL快递发送货物
- 数字化
- 区域及运费

计算您的快件运费

可选服务

附加费

海关服务

服务能力及价格区域表

出口服务

进口服务

国内服务

## 国内包裹公布价格

重量 (kg)	A区	B区	C区	D区	E区
0.5 kg 以上包裹					
0.5	109	121	114	140	133
1	109	121	114	140	133
1.5	109	121	114	140	133
2	109	121	114	140	133
2.5	124	139	130	163	155
3	139	157	146	186	177
3.5	154	175	162	209	199
4	169	193	178	232	221
4.5	184	211	194	255	243
5	199	229	210	278	265
5.5	214	248	226	301	287
6	229	267	242	324	309
6.5	244	286	258	347	331
7	259	305	274	370	353
7.5	274	324	290	393	375
8	289	343	306	416	397
8.5	304	362	322	439	419
9	319	381	338	462	441
9.5	334	400	354	485	463
10	349	419	370	508	485
10.5	363	436	385	530	506
11	377	453	400	552	527
11.5	391	470	415	574	548
12	405	487	430	596	569
12.5	419	504	445	618	590
13	433	521	460	640	611
13.5	447	538	475	662	632
14	461	555	490	684	653
14.5	475	572	505	706	674
15	489	589	520	728	695
15.5	503	606	535	750	716

重量 (kg)	A区	B区	C区	D区	E区
16	517	623	550	772	737
16.5	531	640	565	794	758
17	545	657	580	816	779
17.5	559	674	595	838	800
18	573	691	610	860	821
18.5	587	708	625	882	842
19	601	725	640	904	863
19.5	615	742	655	926	884
20	629	759	670	948	905
20.5	643	776	685	970	926
21	657	793	700	992	947
21.5	671	810	715	1,014	968
22	685	827	730	1,036	989
22.5	699	844	745	1,058	1,010
23	713	861	760	1,080	1,031
23.5	727	878	775	1,102	1,052
24	741	895	790	1,124	1,073
24.5	755	912	805	1,146	1,094
25	769	929	820	1,168	1,115
25.5	783	947	836	1,189	1,135
26	797	965	852	1,210	1,155
26.5	811	983	868	1,231	1,175
27	825	1,001	884	1,252	1,195
27.5	839	1,019	900	1,273	1,215
28	853	1,037	916	1,294	1,235
28.5	867	1,055	932	1,315	1,255
29	881	1,073	948	1,336	1,275
29.5	895	1,091	964	1,357	1,295
30	909	1,109	980	1,378	1,315
30.1kg起, 每0.5kg公斤续重					
30.1 - 3,000*	14	17	15	22	21

快件计费方式为每0.5公斤累加续重, 单件快件以每0.5kg向上取整计重。

此价格表以人民币计价, 不包括附加费。详细条款与条件请参考mydhl.express.dhl。

\*DHL 快递不接受任何单票超过3吨, 或者单件超过300公斤, 或者单边超过3米的货物, 或不符合DHL标准包装, 包装指南请参考mydhl.express.dhl。这些网络规定如发生调整将提前30天通知。

# 区域及运费

- 帮您联通世界
- 可持续发展
- 服务
- 如何使用DHL快递发送货物
- 数字化
- 区域及运费

- 计算您的快件运费
- 可选服务
- 附加费
- 海关服务
- 服务能力及价格区域表
- 出口服务
- 进口服务
- 国内服务

## 服务能力及价格区域表

服务能力及价格表		目的地分区								
		1	2	3	4	5	6	7	8	9
始发地分区	1	A	B	B	C	B	D	C	E	C
	2	B	A	C	B	C	E	C	D	D
	3	B	C	A	C	C	D	B	D	D
	4	C	B	C	A	E	E	C	C	C
	5	B	C	C	E	A	D	E	D	D
	6	D	E	D	E	D	A	B	E	E
	7	C	C	B	C	E	B	C	D	D
	8	E	D	D	C	D	E	D	A	A
	9	C	D	D	C	D	E	D	A	A

省份	城市	IATA	国内分区
上海	上海	SHA	1
安徽	合肥	PVG	1
安徽	芜湖	PVG	1
江苏	丹阳	PVG	1
江苏	南京	PVG	1
江苏	南通	PVG	1
江苏	宜兴	PVG	1
江苏	常州	PVG	1
江苏	扬州	PVG	1
江苏	无锡	PVG	1
江苏	江阴	PVG	1
江苏	泰州	PVG	1
江苏	海安	PVG	1
江苏	淮安	PVG	1
江苏	盐城	PVG	1
江苏	镇江	PVG	1
江苏	昆山	SZV	1
江苏	苏州	SZV	1
浙江	义乌	HGH	1
浙江	余姚	HGH	1
浙江	北伦	HGH	1
浙江	台州	HGH	1
浙江	嘉兴	HGH	1
浙江	宁波	HGH	1
浙江	富阳	HGH	1

省份	城市	IATA	国内分区
浙江	杭州	HGH	1
浙江	温州	HGH	1
浙江	湖州	HGH	1
浙江	滨江	HGH	1
浙江	绍兴	HGH	1
浙江	萧山	HGH	1
浙江	金华	HGH	1
江苏	吴江	SZV	1
江苏	徐州	PVG	1
上海	南汇	SHA	1
江苏	连云港	PVG	1
江苏	张家港	SZV	1
江苏	常熟	SZV	1
江苏	太仓	SZV	1
北京	北京	PEK	2
天津	天津	TSN	2
河北	保定	PEK	2
河北	唐山	PEK	2
河北	廊坊	PEK	2
河北	秦皇岛	PEK	2
内蒙古	包头	BJS	3
内蒙古	呼和浩特	BJS	3
山西	太原	BJS	3
河北	石家庄	BJS	3
甘肃	兰州	BJS	3
河北	安平	BJS	3
湖北	武汉	WUH	4
湖北	汉口	WUH	4
湖北	武昌	WUH	4
黑龙江	哈尔滨	DLC	5
吉林	长春	DLC	5
山东	东营	TAO	5
山东	临沂	TAO	5
山东	威海	TAO	5
山东	日照	TAO	5
山东	济南	TAO	5



# 区域及运费

- 帮您联通世界
- 可持续发展
- 服务
- 如何使用DHL快递发送货物
- 数字化
- 区域及运费

计算您的快件运费    可选服务    附加费    海关服务    服务能力及价格区域表    出口服务    进口服务    国内服务

## ➤ 服务能力及价格区域表

省份	城市	IATA	国内分区
山东	济宁	TAO	5
山东	淄博	TAO	5
山东	滨州	TAO	5
山东	潍坊	TAO	5
山东	烟台	TAO	5
山东	鄄城	TAO	5
山东	青岛	TAO	5
辽宁	大连	DLC	5
辽宁	沈阳	DLC	5
山东	泰安	TAO	5
辽宁	丹东	DLC	5
云南	昆明	CTU	6
四川	成都	CTU	6
西藏	拉萨	CTU	6
贵州	贵阳	CTU	6
重庆	重庆	CTU	6
陕西	西安	XIY	7
陕西	宝鸡	XIY	7
广东	南海	CAN	8
广东	广州	CAN	8
广东	番禺	CAN	8
广东	肇庆	CAN	8
广东	顺德	CAN	8
广东	东莞	DGM	8
广东	惠州	SWA	8
广东	揭阳	SWA	8
广东	汕头	SWA	8
广东	潮州	SWA	8
广东	深圳	SZX	8
广东	中山	ZUH	8
广东	江门	ZUH	8
广东	珠海	ZUH	8
广东	佛山	CAN	8
广东	大塘	CAN	8
广东	清远	CAN	8
广东	禹璨	CAN	8
新疆	乌鲁木齐	HAK	9

省份	城市	IATA	国内分区
广东	湛江	HAK	9
广西	南宁	HAK	9
江西	南昌	HAK	9
河南	洛阳	HAK	9
河南	许昌	HAK	9
河南	郑州	HAK	9
海南	海口	HAK	9
湖南	株洲	HAK	9
湖南	长沙	HAK	9
福建	福州	FOC	9
福建	福清	FOC	9
福建	泉州	XMN	9
福建	漳州	XMN	9
福建	莆田	XMN	9
宁夏	银川	HAK	9
江西	九江	HAK	9
福建	万山	XMN	9
福建	集美	XMN	9

国内分区	国内地区
1	苏州, 上海 (SHA), 华东地区 (PVG), 浙江省 (HGH)
2	北京, 天津 (TSN)
3	华北地区 (BJS)
4	华北地区 (BJS)
5	大连 (DLC), 山东省 (TAO)
6	西南地区 (CTU)
7	西北地区 (XIY)
8	中国其他地区
9	福州 (FOC), 华南地区 (HAK), 福建省 (XMN)